



# Зелёный ДОМ

Наша цель – помочь людям создавать на своей земле уютный, красивый мир живой природы  июнь, 2014

## Друзья!

Команда Садового центра «Зелёный дом» не ставит своей главной задачей продать вам растения. Наша цель, и, если хотите, миссия – научить вас обеспечивать этим растениям полноценную жизнь. Ведь только тогда цветы, кустарники и деревья будут дарить вам настоящую радость.

Директор  
«СЦ «Зелёный дом»  
Александр Дебелый.



Многие мечтают о ровной зеленой лужайке, но добиться желаемого результата не так-то просто – нужно потрудиться. Существуют три важнейших фактора, которые нужно обязательно учитывать при создании вашего идеального газона. Во-первых, необходимо выбрать способ озеленения, их может быть два: посеять семена газонных трав или уложить уже готовый рулонный газон. Во-вторых, определиться, каким образом вы будете его использовать (в качестве декора или же создадите собственную футбольную площадку). А в-третьих, понять специфику территории, на которой газон будет располагаться.

## ЗЕЛЕНЫЙ КОВЕР:

# Как создать идеальный газон

Именно об этих, самых важных, трех аспектах ведущий производитель рулонного газона и семян газонных трав ГазонCity подробно расскажет в этой статье. А также даст несколько полезных советов, которые помогут Вам улучшить качество вашего газона.

### СПОСОБ СОЗДАНИЯ.

### КАКОЙ ГАЗОН ВЫБРАТЬ – ПОСЕВНОЙ ИЛИ РУЛОННЫЙ (ГОТОВЫЙ)?

После появления на рынке рулонного газона споры о том, какой предпочесть, не утихают. Давайте рассмотрим преимущества каждого из этих видов.

Для начала нужно понять, что рулонный газон – это слой дерна, скрученный в рулон, где размер рулона – 2,0 на 0,40 м, толщина дерна – 2 см, общая площадь – 0,8 м<sup>2</sup>, а высота травы достигает 5 см. Этот газон под пристальным вниманием и профессиональным уходом выращивается на полях ГазонCity в течение 2-х лет. Далее специальная техника срезает слой дерна вместе с газоном и укладывает его на паллеты в скрученном виде, после чего рулонный газон доставляется на отведенное для его укладки место.

Посевной же газон – это классический способ создания зеленой лужайки, где вы лично закупаеете семена, сеете, поливаете, стрижете, подкармливаете его различными удобрениями и только через 3 года кропотливого ухода достигаете эффекта рулонного газона.

Окончание  
на стр. 2.



Все выпуски нашей газеты и советы агронома вы найдете на нашем сайте: <http://www.сц-зеленый-дом.рф>.  
Садовый Центр «Зелёный Дом» находится по адресу: Новокуйбышевск, п. Гранный, ул. Гранная, 9. Телефоны: 8-929-707-56-32; 8-927-712-98-55.



ГАЗОН НА ВАШЕМ УЧАСТКЕ:  
УКЛАДЫВАТЬ ИЛИ СЕЯТЬ?



УЧИМСЯ ПРАВИЛЬНО  
СОВМЕЩАТЬ РАСТИТЕЛЬНЫЕ  
«АНСАМБЛИ»



Окончание. Начало на стр. 1.



# ЗЕЛЕНЫЙ КОВЕР: Как создать идеальный газон

## ЗАЧЕМ ВАМ ГАЗОН?

Другими словами — каким образом вы будете использовать вашу лужайку? Например, если вы хотите создать на своем участке собственное футбольное поле, то следует приобрести рулонный газон сорта «Спортивный». Он имеет отличную устойчивость к механическим нагрузкам и быстро восстанавливается после повреждений.

Семена газона для данного назначения имеют одноименное название «Спортивный» из серии «Для Любителей».

В случае, если газон будет использоваться только в качестве декоративной составляющей, смело берите рулонный газон «Элитный». Он имеет изумрудный цвет, который придаст по-настоящему неповторимый внешний вид вашему саду.

Если вы примете решение о покупке семян газона для такого участка, то следует приобрести семена «Партерный» серии «ЛЮКС»: благодаря своему насыщенному зеленому цвету, выращенный газон идеально подойдет в качестве

декоративного газона.

Часто бывает такое, что нам просто не хватает времени, чтобы ухаживать за посеваем газон настолько тщательно, насколько это требуется. Если вы из тех, кто хочет иметь у себя зеленую лужайку, тратя на нее минимум своих усилий и времени, то «Низкорастущий» газон создан специально для вас. В составе этой травосмеси преобладают низкорослые сорта трав, которые позволяют стричь газон значительно реже.

## ВЫБИРАЕМ МЕСТО ДЛЯ ИДЕАЛЬНОЙ ЛУЖАЙКИ

Важно учитывать все факторы, которые могут повлиять на развитие травостоя. Например, если отведенный для газона участок большую часть времени находится в тени, берите только рулонный газон «Элитный теневыносливый». Благодаря своему составу он не только прекрасно чувствует себя на затененных участках, но и

имеет высокую устойчивость к механическим нагрузкам, исключает возможность распространения сорняковых растений с прилегающих территорий и сохраняет великолепный внешний вид при разной высоте стрижки. В случае посева семян на такую территорию вам подойдет газон «Теневыносливый» из серии «ЛЮКС».

Если на вашем участке трудно определить, чего больше — солнца или тени, возьмите рулонный газон «Универсальный». Его равномерный состав позволяет травостоя отлично расти и развиваться и в местах, где активно воздействуют прямые солнечные лучи, и там, где не

хватает освещения. Этот сорт также имеет хорошую устойчивость к вытаптыванию. В случае посадки семян на такой вид участка вам подойдут одноименные семена газона «Универсальный».

## ПОЛЕЗНЫЕ СОВЕТЫ ОТ ГАЗОНCITY:

**1** Поливайте газон в вечернее время суток, чтобы вода успела впитываться, а не испарялась под активным воздействием солнечных лучей.

**2** Не забывайте стричь газон, ведь регулярная и правильная стрижка увеличивает его плотность

и препятствует распространению сорняков. Стрижку следует проводить не реже 1 раза в 4-5 дней на высоту около 4 см от поверхности почвы.

**3** Обязательно вносите удобрения! Растущий газон постоянно подвергается механическим воздействиям (стрижка, вытаптывание), поэтому ему необходима подкормка. Для этого прекрасно подойдут комплексные удобрения №1 «Весна-Лето» или №2 «Лето-Осень».

Если вы будете учитывать все вышеуказанные рекомендации, у вас обязательно получится создать идеальную зеленую лужайку. Желаем успехов!

Все вышеперечисленные  
и другие товары для сада  
вы можете приобрести  
в Садовом центре  
«Зеленый дом».

Тел.: 8 (929) 707-56-32  
[www.сц-зеленый-дом.рф](http://www.сц-зеленый-дом.рф)



**КРАСИВО ЖИВЕШЬ!**

Предлагает  
ландшафтный  
дизайнер  
Мария  
Салюкова



## Есть гортензия и туя? Не нужна в саду статуя!



### КОМПОЗИЦИЯ «КВАРТЕТ»

1. Спирея японская «Голден Принцесс»
2. Спирея японская «Литл Принцесс»
3. Барбарис Тунберга «Атропурпуреа Нана»
4. Можжевельник горизонтальный «БлюФорест»



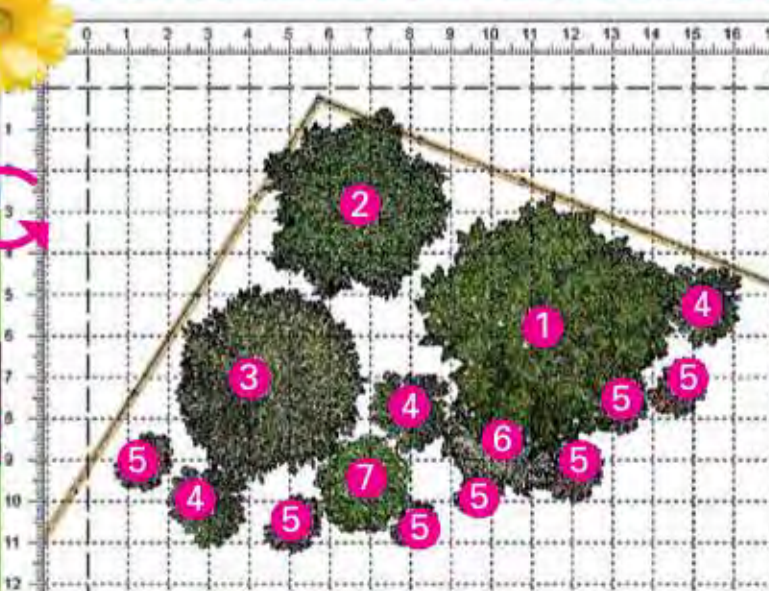
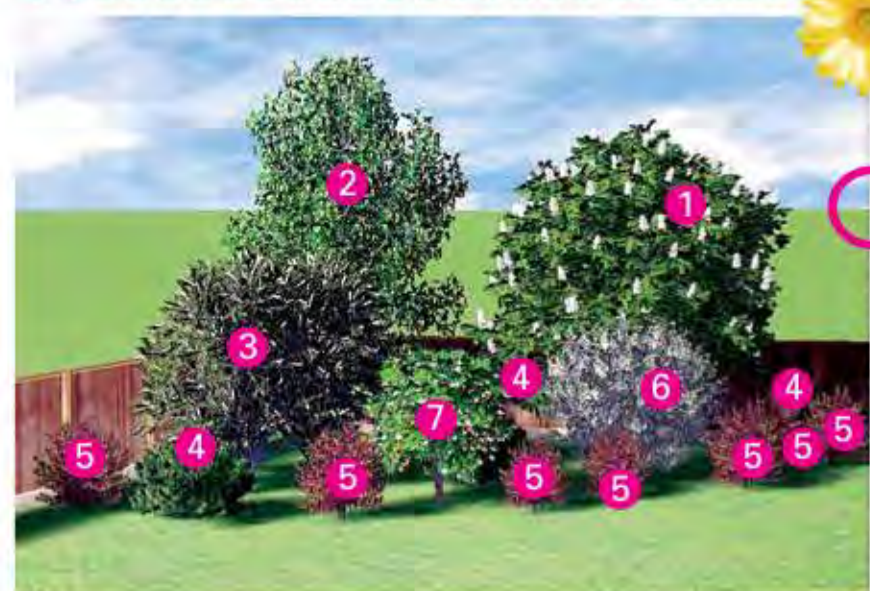
### КОМПОЗИЦИЯ С ХВОЙНИКАМИ

1. Гортензия древовидная «Инвизибелль»
2. Туя западная «Даника»
3. Можжевельник горизонтальный «БлюФорест»
4. Спирея японская «Широбана»
5. Спирея японская «Литл Принцесс»



### КОМПОЗИЦИЯ «ВОДОЁМ»

1. Ива козья «Пендула»
2. Сосна горная «Мопс»
3. Можжевельник горизонтальный «Олд Голд»
4. Бадан гибридный
5. Хоста
6. Кизильник горизонтальный
7. Сосна горная «Мугус»
8. Очиток гибридный
9. Лапчатка кустарниковая «ГолдСтар»
10. Барбарис Тунберга «Санни»
11. Барбарис Тунберга «Атропурпуреа Нана»
12. Можжевельник лежачий «Нана»
13. Герань гималайская
14. Ель обыкновенная «Загвидже»
15. Спирея японская «Литл Принцесс»
16. Можжевельник горизонтальный «Блю Чип»



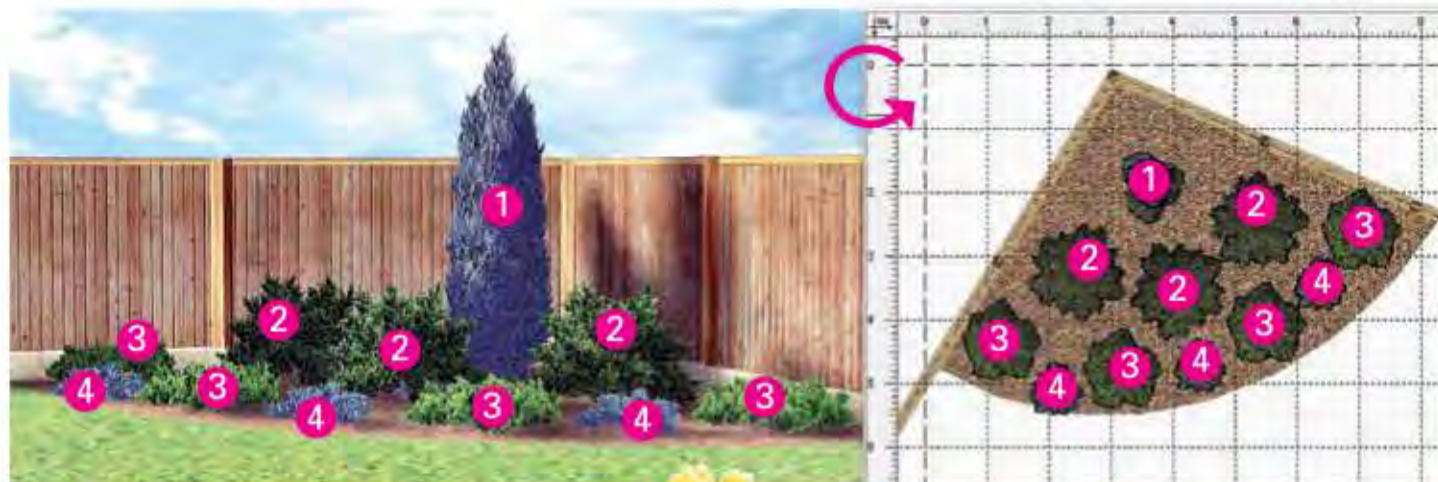
### УГЛОВАЯ ГРУППА

1. Каштан конский
2. Берёза повислая
3. Черёмуха обыкновенная
4. Сосна горная «Гном»/«Пумилио» (2 шт.)
5. Барбарис Тунберга «РедКарпет»/«Ред Пиллар» (7 шт.)
6. Лох серебристый
7. Боярышник

Продолжение  
на стр. 4.

Окончание. Начало на стр. 3.

# Есть гортензия и туя? Не нужна в саду статуя!

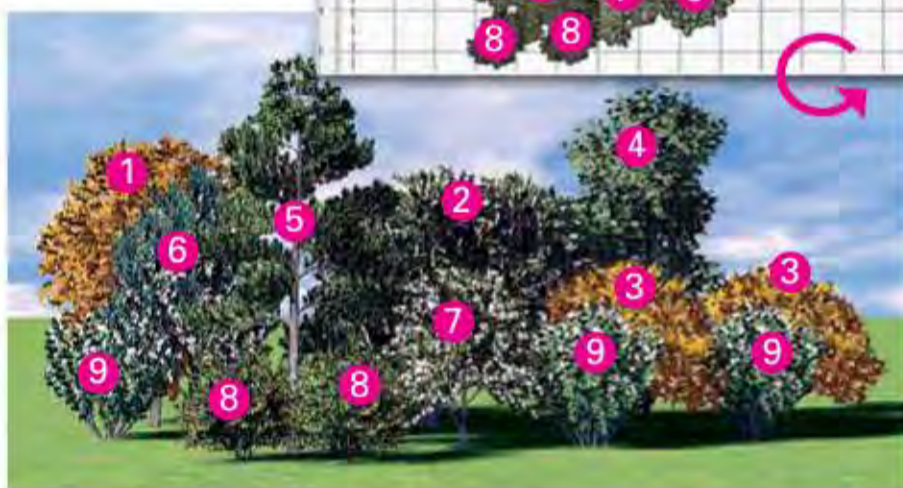


## КОМПОЗИЦИЯ ИЗ ХВОЙНИКОВ

1. Можжевельник скальный «Скайрокет»
2. Можжевельник Фитцера «МинтДжулеп» (3 шт.)
3. Ель обыкновенная «Прокумбенс»/«Форманек» (3 шт.)
4. Можжевельник горизонтальный «Глаука» (3 шт.)

## ГРУППА ОДНОСТОРОННЕГО ОБЗОРА

1. Клён остролистный «РоялРед»
2. Черёмуха обыкновенная
3. Яблоня обыкновенная «Рудольф» (2 шт.)
4. Липа мелколистная «Гринспайр»
5. Сосна веймутова
6. Яблоня гибридная «Роялти»
7. Ирга канадская
8. Барбарис Тунберга «Грин Карпет» (2 шт.)
9. Чубушник венечный (3 шт.)



## КОМПОЗИЦИЯ КРУГОВОГО ОБЗОРА

1. Ива козья «Пендула» (4 шт.)
2. Боярышник
3. Барбарис тунберга «Голден Ринг»/«Голден Карпет» (8 шт.)

## САДОВОДЫ БАГАГУРЯТ



\*\*\*  
Медицина шагнула вперед, оставив далеко позади наш поселок.

\*\*\*  
– Назовите антоним к слову красота.  
– Ум!

\*\*\*  
– Какие у вас забористые стихи!  
– Что, проникновенные?  
– Да нет, каждое второе слово – из тех, что на заборах пишут...

\*\*\*  
Ко мне в дверь только что позвонили полицейские. Когда я открыл, они сказали, что моя собака преследовала человека на велосипеде. Я их послал, потому что у моей собаки нет и никогда не было велосипеда!

\*\*\*  
Жители города Сумы не закупаются только от тюрьмы.

\*\*\*  
Бабушка с дедушкой нашли у Колобка под подушкой журналы с булочками.

\*\*\*  
Пора открывать бар «На работе», тогда не придется врать жене, где ты был.

\*\*\*  
– Прости меня.  
– За что?  
– Ты женщина, так что сама придумай, за что я был должен извиниться.

\*\*\*  
– Я закрою этот бордель! – сказала баба Нюра и спалила сеновал.

\*\*\*  
Мужа нужно выбирать так, чтобы потом не стыдно было детям показывать.

## Новое предложение в Самаре!

Принимаем заказы для посадки плодовых крупномеров с закрытой корневой системой (яблоня, груши, вишня и т.д.)  
Деревья в возрасте 5 – 6 лет по цене от 11 000 рублей.  
Также у нас можно заказать крупномеры лиственных и хвойных пород (размер дерева не ограничен).

от 11 000  
рублей



Самарская область, п. Гранный, ул. Гранная, участок 9.  
Телефон: 8-929-707-56-32. [www.sc-зеленый-дом.рф](http://www.sc-зеленый-дом.рф)